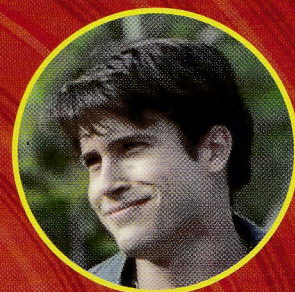


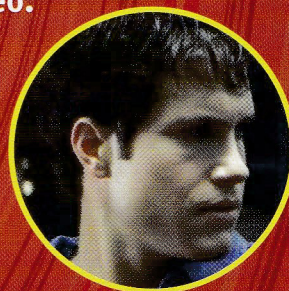
Les clés de l'armure

Les deux clés uniques de l'armure sont cachées parmi ces doubles. Aide Léo à les retrouver.



Question d'âge

Classe ces très vieux arbres du plus ancien au plus récent en les comparant à l'âge de Treacheron et à celui de Léo.



3250 ans

17 ans

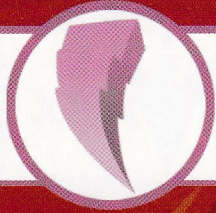


A Le dixième de l'âge de Treacheron

B Vingt fois l'âge de Léo

C L'âge de Treacheron moins trois mille ans

D Trois cents ans de plus que Léo



NOMS CASSÉS

Avec les fragments de mots figurant sur la grille, reconstitue les noms de personnages.
 Barre-les au fur et à mesure, comme cela a été fait pour Fishface.
 Il restera 4 cases non barrées qui formeront le nom d'un personnage effrayant.

MAG	MA	DES	TER	OL	TRA	ACH	QUA	PO	RD				
AB	RA	KAI	KE	RE	DEF	HFA	TU	ACT	ENS				
ER	LEO	VEN					RP	RA					
ME	ERS	GNA					CE	NG					
MAS	YM	FIS					KE	US					
COR	IUS	GA					ZO	ON					
TRE	GAL	NA					ETE	BE					
EUR	PI	SCO					WER	TRU	TER	TT	ENA	XO	TOX

- | | | |
|---------------------|---------------|---------------|
| Fishface | Magnatox | Scorpius |
| Galactabête | Mégazord | Terra Venture |
| Kai | Olympius | Trakeena |
| Léo Corbett | Power Rangers | Treacheron |
| Magna Défenseur | Quakemaster | |