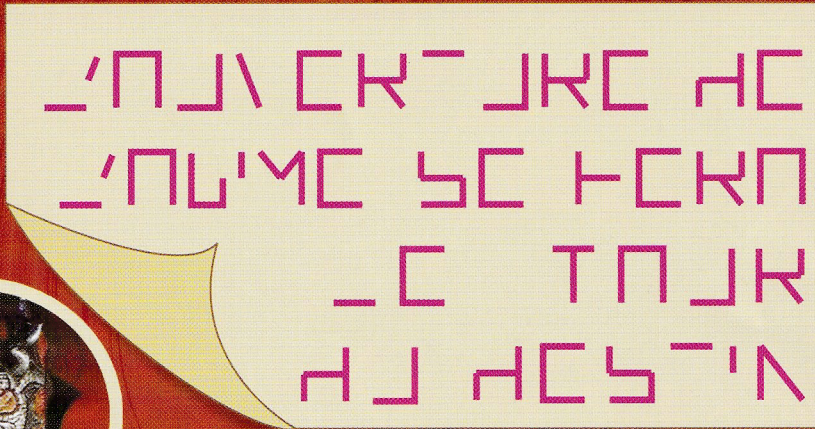




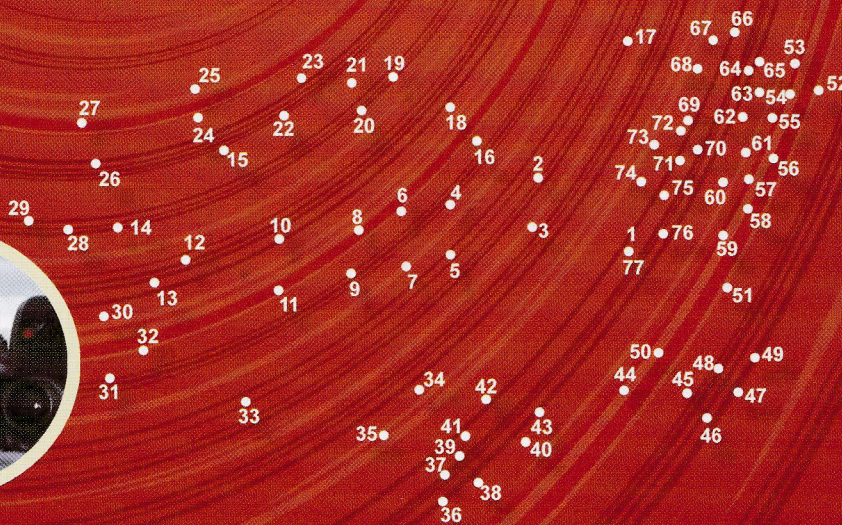
L'énigme du parchemin

Lothor est embêté : il a le parchemin, mais le temps a effacé une partie de chaque lettre. Peux-tu déchiffrer le texte ?



Point par point

Comme Taylor, l'Org photographe sait rendre les choses invisibles. Relie les points de 1 à 77 pour faire réapparaître l'animal.





La voie de l'épée

Jindrax, le Maître des lames, cherche son chemin d'une épée noire à l'autre.
Il doit passer parmi les autres épées, à condition qu'elles se touchent.
Vite, trouve la voie avant lui !



SOLUTIONS



Point par point



La voie de l'épée